

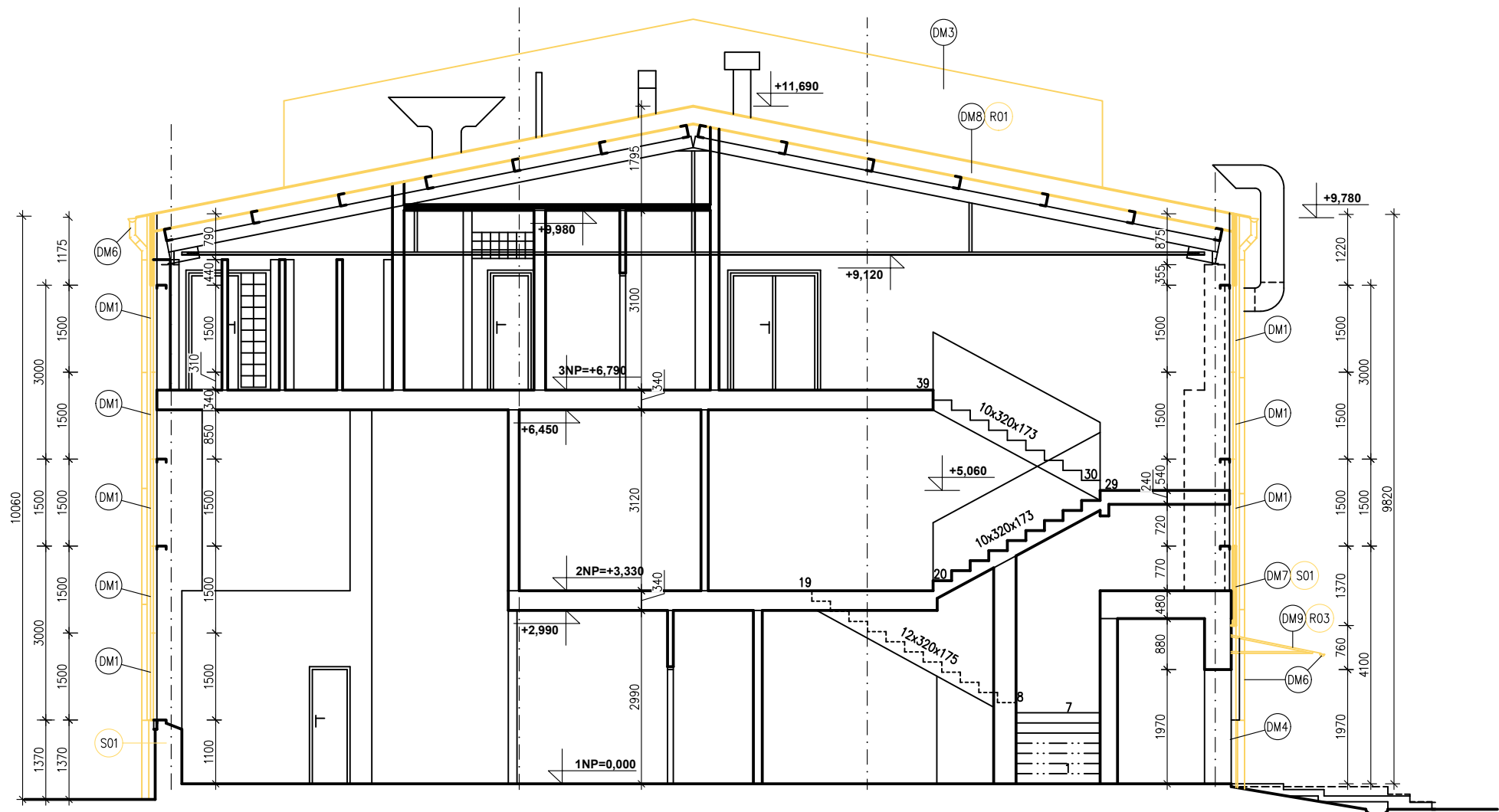
LEGENDA BOURANÝCH A DEMONTOVANÝCH KONSTRUKCÍ:

- DM1 DEMONTÁŽ OKENNÍCH VÝPLNÍ V OCELOVÉM RAMU VČETNĚ VNITŘNÍHO PARAPETU (dřevěný nebo z keramického obkladu) – VČETNĚ POMOČNÝCH OCELOVÝCH KONSTRUKCÍ
- DM2 DEMONTÁŽ PLASTOVÝCH OKENNÍCH VÝPLNÍ
- DM3 DEMONTÁŽ SKLENĚNÝCH STŘEŠNÍCH SVĚTLKŮ VČETNĚ RAMU
- DM4 DEMONTÁŽ DVEŘNÍCH VÝPLNÍ VČETNĚ OCELOVÉ NEBO DŘEVĚNÉ ZARUBNĚ
- DM5 DEMONTÁŽ VRAT VČETNĚ POMOČNÝCH OCELOVÝCH KONSTRUKCÍ
- DM6 DEMONTÁŽ KLEMPÍRSKÝCH PRVKŮ DO SUTI – VENKOVNÍ PARAPETY, OPLECHOVÁNÍ ATIKY, PLECHOVÁ STŘEŠNÍ KRYTINA, STŘEŠNÍ ŽLABY,....
- DM7 DEMONTÁŽ PŘEDSAZENÉHO KOVOVÉHO PLÁŠTĚ VČETNĚ POMOČNÉ OCELOVÉ KONSTRUKCE (složení pláště: plech, tepelná izolace 50mm, plech)
- DM8 DEMONTÁŽ STŘEŠNÍHO PLÁŠTĚ (složení střešního pláště: trapákový plech, tepelná izolace 50mm, falcovaný střešní plech)
- DM9 DEMONTÁŽ STŘEŠNÍHO KRYTINY

LEGENDA MATERIÁLŮ:

- STÁVAJÍCÍ KONSTRUKCE (ZDVO Z ČDM NEBO PLYNOSILKATŮ)
- PŘEDPOKLÁDANÉ KONSTRUKCE – NENÍ MOŽNÉ ZAMĚŘIT
- BOURANÉ KONSTRUKCE

Pohled severovýchodní



Řez A-A

- POZNÁMKA:
- pozn. č.1 před zahájením bouracích prací je nutné seznámit se s celým souborem dokumentace s textovou částí nevyjímaje – bourací práce budou probíhat v souladu s bezpečností práce, veškeré konstrukce podepírané bouranou konstrukcí budou zabezpečeny proti posunutí nebo zborcení
- pozn. č.2 před zahájením bouracích prací je nutné ujistit se, že v těchto konstrukcích nevedou žádné instalace (silnoproud, slaboproud, vodovod, plyn, ....)
- pozn. č.3 před zahájením výkopových prací musí být vytyčeno vedení inženýrských sítí aby nedošlo k jejich porušení.
- pozn. č.4 vybrané okenní výplně budou demontovány včetně vnějších a vnitřních parapetů,
- pozn. č.5 v rámci bezpečnosti práce stavba zajistí veškeré odkryté prostory proti pádu osob dle platné ČSN
- pozn. č.6 projektant si vyhrazuje právo na základě nově zjištěných poznatků upravit navrhované řešení

HLAVNÍ PROJEKTANT:

**ENERGY BENEFIT**  
Energy Benefit Centre a.s.  
Křenova 438/3, 162 00 Praha 6  
tel.: +420 270 003 300  
e-mail: kontakt@energy-benefit.cz  
internet: www.energy-benefit.cz

ZPRACOVATEL ČÁSTI:

Vypracoval:  
Ing. Světlana Trejtnarová  
Zodpovědný projektant:  
Ing. Světlana Trejtnarová

PROJEKT:

**Snížení energetické náročnosti SŠTŘ Nový Bydžov – dílny SPV Hlušice**

pozemek č. st. 1/10 v KU Hlušice

STAVEBNÍK:

Střední škola technická a řemeslná  
Dr.M. Tyrše 112, 504 01 Nový Bydžov

ČÁST, PROFESE:

ARCHITEKTONICKO-STAVEBNÍ ŘEŠENÍ

VÝKRES:

Řez A + pohled SV – stávající stav + bourací práce

razítka a podpis

Zakázkové číslo:

**230157**

Paré:

Datum:

01/2024

Část:

D.1.1

Stupeň:

DPS

Změna:

00

Č.výkr.:

06

Formát:

6x4

Měřítko:

1:100